

# JA, ICH MÖCHTE DEN VEREIN ZUR FÖRDERUNG DES KASPAR HAUSER-ZENTRUMS FÜR HEILENDE PÄDAGOGIK UNTERSTÜTZEN

5€  10€  20€  50€  .....

einmalig  monatl.  1/4-jährl.  1/2-jährl.  jährl.

Name, Vorname

Straße, Nr.

PLZ, Ort

Telefon

E-Mail

Kreditinstitut

IBAN

BIC

### SEPA-Lastschriftmandat

Ich ermächtige den Verein zur Förderung des Kaspar Hauser-Zentrums für heilende Pädagogik e.V. oben genannte Zahlungen von meinem Konto mittels SEPA - Lastschrift einzuziehen. Zugleich weise ich mein Kreditinstitut an, die vom Verein zur Förderung des Kaspar Hauser-Zentrums für heilende Pädagogik e.V. auf meinem Konto bezogenen Lastschriften einzulösen. Mandatsreferenz: wird separat mitgeteilt.

Datum, Unterschrift

Hinweis: Ich kann/Wir können innerhalb von acht Wochen, beginnend mit dem Belastungsdatum, die Erstattung des belasteten Betrages verlangen. Es gelten dabei die mit meinem Kreditinstitut vereinbarten Bedingungen. Ihr Förderbeitrag für das Verein zur Förderung des Kaspar Hauser-Zentrums für heilende Pädagogik e.V. ist steuerlich absetzbar.

Bitte senden Sie Ihre Spendenkarte im frankierten Umschlag an: Verein zur Förderung des Kaspar Hauser-Zentrums für heilende Pädagogik e.V., Parzivalstr. 2b, 76139 Karlsruhe

ICH MÖCHTE REGELMÄSSIG ÜBER DAS PROJEKT „DAS KIND EUROPAS – KASPAR HAUSER ZENTRUM FÜR HEILENDE PÄDAGOGIK“ INFORMIERT WERDEN.

E-Mail  
 Rundbrief

## PROJEKTSTATUS

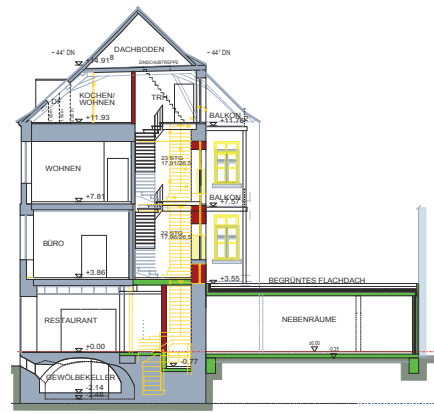
In dem Ansbacher Haus, in dem Kaspar seine letzten Schicksalsjahre verbrachte, entsteht ein Erfahrungsort für die Identitätsfindung und biografische Selbstentwicklung für benachteiligte Jugendliche, junge Erwachsene sowie für Menschen, die das Thema Kaspar Hauser berührt.

Ein geeignetes Anwesen dafür wurde auch schon gefunden: Das alte Lehrer-Meyer-Haus in der Pfarrstraße 16–20, direkt am Montgelasplatz, findet nach 15 Jahren Leerstand endlich eine neue Bestimmung.

Alle Vorlaufkosten sowie die Ausstattung des Zentrums in Höhe von 1.000.000 Euro müssen von der Kaspar Hauser Gesellschaft, durch Stiftungsgelder und mit Hilfe von Spenden finanziert werden.

Am 20. Mai 2021, am Tag von Kaspar Hausers Konfirmation, soll das Kaspar Hauser-Zentrum für heilende Pädagogik eingeweiht werden – bis dahin gibt es noch viel zu tun. Mit ihrer Hilfe kommen wir unserem Ziel einen Schritt näher!

Helfen Sie uns diesen Begegnungs- und Lebensraum in Ansbach durch Ihre großzügige Spende zu verwirklichen.



## Spenden Sie

Das Kind Europas –  
Kaspar Hauser-Zentrum für  
heilende Pädagogik gGmbH  
Parzivalstr. 2b, 76139 Karlsruhe  
Tel.: +49 (0)721 20111-151  
E-Mail: info@kind-europas.de  
weber@kasparhauser-zentrum.com  
Geschäftsführer: Stephan Weber

### Bankverbindung

Volksbank Karlsruhe  
IBAN: DE02 6619 0000 0010 5291 31  
BIC: GENO DE 61 KA 1  
Verwendungszweck:  
Kaspar Hauser-Zentrum

## IDENTITÄTSFINDUNG

In Ansbach entsteht das Kaspar Hauser-Zentrum für heilende Pädagogik! In diesem inklusiven Bildungsprojekt wird Raum geschaffen für Achtsamkeit, Herzenswärme und Wahrhaftigkeit.



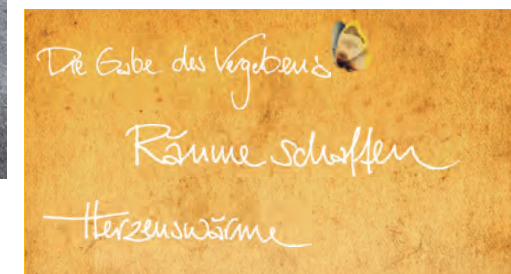
## Werden Sie Fördermitglied

Verein zur Förderung  
des Kaspar Hauser-Zentrums  
für heilende Pädagogik e.V.  
Parzivalstr. 2b, 76139 Karlsruhe  
Tel.: +49 (0)721 20111-151  
E-Mail: info@kind-europas.de  
Vorstand: Christian Grözinger

### Bankverbindung

Volksbank Karlsruhe  
IBAN: DE72 6619 0000 0010 5431 00  
BIC: GENO DE 61 KA 1  
Verwendungszweck:  
Kaspar Hauser-Zentrum

Fotos: © respondek fotografie, Archiv Freunde der Erziehungskunst Rudolf Steiners e.V.



## IMPULS

Das Kaspar Hauser-Zentrum für heilende Pädagogik schafft einen Raum für vielfältige Begegnungsmöglichkeiten, unterschiedliche Kultur – und Bildungsangebote, soziales Engagement, Ausbildung, berufsbiografische Entwicklung und Forschung.

Hinzu kommt das Umfeld Kaspar Hausers, auf dessen Prinzipien die Unternehmenswerte gründen: Räume schaffen, Identitätssuche ermöglichen, Achtsamkeit, Herzenswärme, Wahrhaftigkeit und die Gabe des Vergebens.

### Menschen auf Identitätssuche

Inklusive Arbeitsplätze	Berufsbiografische Gestaltungskompetenz – 24 Arbeitsplätze
Notfallpädagogik	Ambulanz für Kinder und Jugendliche in Not, nach außerordentlichen Erlebnissen (Unfall, Tod, Gewalt)
Seminare	Zielgruppen sind Bundesfreiwillige, Schulklassen, sonstige Interessierte an dem Thema Kaspar Hauser und der Suche nach Identität
Vorträge	Kaspar Hauser, Entwicklungsthemen, Bewusstseinsfragen, Sozialgestaltung, Europa
Festspiele	Kaspar Hauser Festspiele (2-jährig)
Events	Kunst und Kultur
Kaspar Hauser Archiv	Forschungszentrum Kaspar Hauser Forschung Ansbach

### Geschäftsfelder

Sozialtherapeutische Projekte	Inklusive Arbeitsplätze / berufsbiografische Clearingstelle / Notfallpädagogik
Hotel	10 Zimmer (8 Doppelzimmer) mit 2.000 Übernachtungen / Seminarübernachtungen 8.000 p.a.
Gastronomie	70 Innenplätze und 120 Außenplätze
Events	Bankette, Feiern, kulturelle Veranstaltungen / Saal mit 100 Plätzen
Vermietung Saal und Seminarräume	Externe – Stadt, Firmen und Organisationen

## DAS PROJEKT

Durch die unterschiedlichen Aktivitäten und Projekte werden Räume für die Behandlung von umfassenden Themen und die Begegnung von unterschiedlichsten Menschen möglich.

Ein wesentlicher Aspekt ist die Gestaltung von **Erfahrungsräumen** sowie **Bildungs- und Kursangebote** für Menschen mit Assistenzbedarf, Besucher, Passanten, Touristen, Gäste und Teilnehmer der Seminare und Workshops.

Der **Eventbereich** des Zentrums ist mit dem je nach Veranstaltung variierenden Raumbedarf, perfekt geeignet für Anlässe jeder Art wie Tagungen, Workshops, Seminare oder die Kaspar Hauser Festspiele.

Mit der **Notfallpädagogik** wird schnelle Hilfe für Kinder und Jugendliche in Notsituationen gegeben, bevor sich außerordentliche Erlebnisse (Gewalt/Missbrauch/Krankheit/Verwahrlosung ...) tiefer als Traumata verankern können.

Der **Hotel- und Gastronomiebereich** bietet bis zu 32 Praktikums- und Arbeitsplätze für benachteiligte Jugendliche und junge Erwachsene ohne Berufsausbildung sowie für Menschen mit Assistenzbedarf.

Mit der Forschungsstelle des Zentrums entsteht das größte **Privatarchiv Kaspar Hausers** welches zahlreiche Unterlagen namhafter Kaspar Hauser Forscher beherbergt. Als Herzstück des Hauses werden dort Kolloquien, Seminare, Vorträge und weitere Veranstaltungen stattfinden.



## KASPAR HAUSER, DAS KIND EUROPAS

Kaspar Hauser lebte die beiden letzten Jahre seines Erdendaseins in der Stadt Ansbach und schrieb sich tief in ihre Geschichte ein. Auf seinem Grab ist zu lesen, er sei das Rätsel seiner Zeit. Heute dürfen wir bereits sagen, dass er ein zeitloses Mysterium ist, in dem sich die großen Fragen unseres Menschseins verdichten. Für lange Zeiträume war das enorme Politikum um seine Person von höchster Brisanz, denn es tangierte nicht nur den badischen und den bayerischen Staat, sondern ganz Europa. Dies zeigte sich auch recht bald daran, dass man ihn „Das Kind Europas“ nannte.

In der Gegenwart ist diese historisch-politische Dimension nicht mehr von primärer Wichtigkeit, sondern es treten heute drei weitere große Felder unseres Daseins in den Fokus, bei denen Kaspar Hauser von entscheidender Bedeutung ist: die Philosophie, die Psychologie, die Pädagogik.

Die Ur-Frage allen Philosophierens ist das Wesen, die Identität des Menschen. Und je länger wir auf dieser Erde verweilen, im Verkennen unserer wahren Identität, desto fataler die Folgen. Es gibt aber keine weitere historische Persönlichkeit, die so sehr die Frage nach der Identität verkörpert wie Kaspar Hauser.

Die Psychologie wiederum ist aufs Höchste gefragt, wie es um die wahre Schönheit unserer Seele steht und wie sie zur Rettung gelangen kann, bei allem „Verbrechen am Seelenleben“, wie es, laut Anselm Ritter von Feuerbach, exemplarisch an Kaspar Hauser geschah.

Und die Pädagogik ist gefordert, das Lernen sowie das zu Lernende neu zu definieren. Kaspar Hauser, das wissen wir, liebte das Lernen - er, der allen Grund gehabt hätte zu fragen: „Was soll ich aber von euch Menschen lernen? Was ist es, dass ihr mich lehren könnt?“

Das Kaspar Hauser Haus, in dem größte Niedertracht und schönste Erhabenheit aufeinander prallten, es kann Übungsstätte sein für jeden Menschen, der dem inneren Ruf folgen will, der zu werden, der er von seiner Anlage her werden kann.

*Kaspar Hauser hält das werdende im Menschen aufrecht.  
Daher kommt er als Kind.*

Autor: Eckart Böhmer



### Fördermitglied werden

Werden Sie eines von 1.000 Mitgliedern die für die Verwirklichung des Kaspar Hauser-Zentrums benötigt werden und helfen somit das Projekt aktiv voranzubringen.

Sie unterstützen damit die Entstehung inklusiver Arbeitsplätze sowie den Bau einer notfallpädagogischen Einrichtung, helfen einen Ort der Begegnung zu schaffen, unterstützen die Kaspar Hauser Forschung, setzen sich für die Werte ein, die das Kind Europas auszeichnen und fördern vielfältige Kulturprogramme.



Erzählen Sie Ihren Freunden und Bekannten von dem Kaspar Hauser-Zentrum und ermöglichen Ihnen, somit Teil dieses wunderbaren Projekts zu werden

Ich möchte Fördermitglied werden